

平成31年 4月 観光イベントカレンダー

芝桜まつり

4月6日(土)~21日(日)



4月中旬、伊勢原市上谷地区を流れる洪田川の土手沿いを、白・赤・ピンクの芝桜が彩ります。水辺から2メートルほどの斜面を覆うように咲いており、またその花の色が川面に映り一層この景観を引き立ててくれます。「かながわの花の名所100選」に選ばれています。



アクセス 伊勢原駅南口3番のりば「平塚駅北口行(大田・横内・総合公園経由)」、「平塚駅北口行(城島・八間通り経由)」、「愛甲石田駅行(下落合経由)」バス約7分「大田小学校前」下車 徒歩約10分
※4月6日(土)、7日(日)、13日(土)、14日(日)は同のりばから臨時シャトルバス(210円)が運行されます。

日向薬師春季例大祭

4月15日(月)

日本三薬師の一つに数えられる日向薬師は、古くから修験道の霊山として知られています。例大祭では、修験者が入峰修行前後に行う安全祈願呪法「神木(しぎ)のぼり」(13時ごろから)が披露され、本尊の薬師如来像がご開帳されます。またこの例大祭は「かながわのまつり50選」にも選ばれています。

開催場所 日向薬師
アクセス 伊勢原駅北口3番のりば「日向薬師行」バス
約20分終点下車 徒歩15分
問い合わせ TEL 0463-95-1416



三之宮比々多神社春季例大祭 4月22日(月)

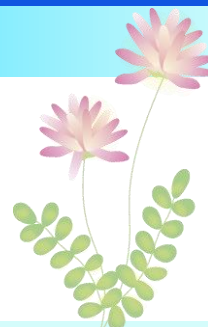
白鳳4年(672年)に端を発する年に一度の大祭です。勇ましい掛け声とともに御神輿が担がれ、加藤清正・熊谷次郎直実・先代頼の男之助のクラクリ人形が載せられた山車が、それぞれ御輿とともに氏子区域を巡幸します。植木市をはじめとする数々の露店もおまつりに花を添えます。



開催場所 三之宮比々多神社
アクセス 伊勢原駅北口1番のりば「栗原行」バス
約15分「比々多神社」下車すぐ
伊勢原駅北口1番のりば「鶴巻温泉駅行」バス
約12分「神戸」下車 徒歩12分
問い合わせ TEL 0463-95-3237

レンゲまつり

レンゲやポピーなど色とりどりの花が咲く田んぼで花摘みができるほか、風船飛ばしや豚汁の振る舞い、地元野菜やみやげ品の販売も行われます。ご家族そろってお楽しみください。



開催日時 4月27日(土) 28日(日) 9:30~15:30
開催場所 大田地区土地改良区区域ほ場整備地内
アクセス 伊勢原駅南口3番のりばから
平86系統「平塚駅行き(大田・横内・総合公園経由)」
平86系統「平塚駅行き(城島・八間通り経由)」
伊80系統「愛甲石田駅行き(下落合経由)」
にて、バス約7分「大田小学校」下車徒歩5分
問い合わせ 大田地区土地改良区
TEL 0463-97-8444(月曜・水曜・金曜のみ)
伊勢原市農業振興課
TEL 0463-94-4676(直通)